

ONTDEK ONZE 7 RIANTE WOONHUIZEN

# Authentiek moderne architectuur & compleet energiezuinig



## GLIPPERHOF

HEEMSTEDE

# Groen wonen in de Randstad

Op een geweldige locatie in Heemstede, om de hoek van de duinen, het strand en het bos, staan straks 15 zeer duurzame nieuwbouwwoningen. Eén vrijstaande woning, 7 hofwoningen en nog eens 7 eengezinswoningen, die de kleinschalige buurt prachtig aanvullen.

Gerealiseerd op historische grond zijn ze qua architectuur perfect afgestemd op bestaande huizen. Kortom: een mooi samenspel van nieuw en oud. Met zowel rust als reuring dichtbij. Ja, hier woon je straks prinsheerlijk!



## Divers aanbod aan unieke woningen

Van starters tot senioren en grote tot kleine gezinnen, Glipperhof is er voor iedereen. Het knusse karakter van de wijk zie je terug in de architectuur, bijvoorbeeld in de charmante tuitgevels, kozijnen met roeden en raamluiken. En elke woning is uniek. Zo biedt de royale vrijstaande woning een optie tot uitbouwen en is het gezellige hofje met gedeeltelijk levensloopbestendige woningen geschikt voor jong en oud.

De woningen op deze historische plek zijn zorgvuldig ingepast in de omgeving. De straatgevelwand aan de Glipperweg wordt in "oude" luister hersteld.





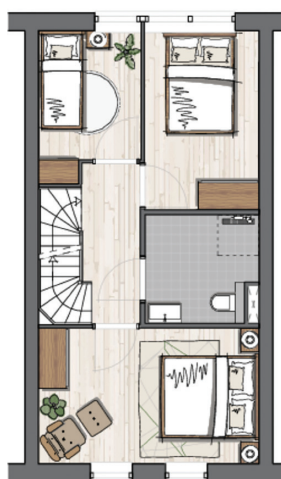
Interieur impressie van de vergrote hoekwoning met aan- en uitbouw aan de woning

## Glipperhof in een notendop

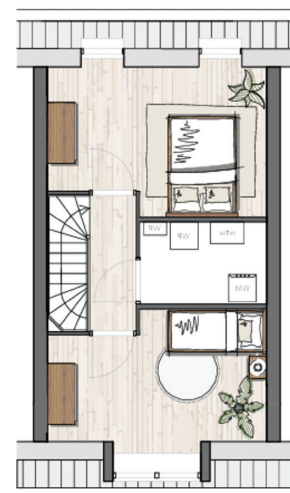
- Een zeer divers aanbod van 15 woningen
- Uitgevoerd in dorpse architectuur die past bij de kleinschalige wijk
- Geschikt voor starters, senioren, kleine en grote gezinnen
- Naar eigen wens en smaak te maken met de woningconfigurator
- De vanafprijzen zijn vrij op naam (v.o.n.)
- Om de hoek van duinen en strand, slechts 7 km van Haarlem-centrum
- Winkelstraat Heemstede op 2 km afstand
- Energiezuinig label en gasloze verwarming middels standaard bodemwarmtepomp met passieve koeling in de zomer



Begane grond  
Rijwoning 11 (of hoekwoning 14)



Verdieping 1



Verdieping 2



## Zie jij jezelf wel wonen in Glipperhof?

Schrijf u nu vast in voor dit unieke project via [glipperhof.nl](https://glipperhof.nl). Geïnteresseerden met een sociale en/of economische binding krijgen voorrang bij de verkoop van dit project.

Mocht je in de tussentijd meer informatie willen over het plan, neem dan contact op met PUUR Makelaars te Binnenweg 170 A Heemstede, via 023 - 528 85 50 of [heemstede@puurmakelaars.nl](mailto:heemstede@puurmakelaars.nl).

GLIPPERHOF.NL

Aan deze folder en beelden kunnen geen rechten worden ontleend.



**MERWESTREEK**  
BOUW&ONTWIKKELING SINDS 1961

**PUUR\***  
makelaars

Binnenweg 170 A — 2101 JR Heemstede — 023 - 528 85 50 — [heemstede@puurmakelaars.nl](mailto:heemstede@puurmakelaars.nl)